



BISELADO

Lijado para una óptima
preparación de cordones de soldadura

Tecnologías de granos VSM para el procesamiento de cordones de soldadura

VSM ACTIROX

NEW



- > Grano cerámico **de forma geométrica**
- > Máxima extracción de material y corte más rápido al trabajar con superaleaciones y acero inoxidable
- > El lijado en frío prolonga la vida útil gracias a VSM TOP SIZE

VSM STEARATE Plus

NEW



- > Combinación de **grano cerámico con efecto autoafilante** y una capa adicional de STEARATE Plus para mejorar el lijado
- > La menor adhesión de virutas reduce el número de cambios de herramienta
- > Lijado sin grasa ni aceite

VSM CERAMICS Plus · (CER Plus)



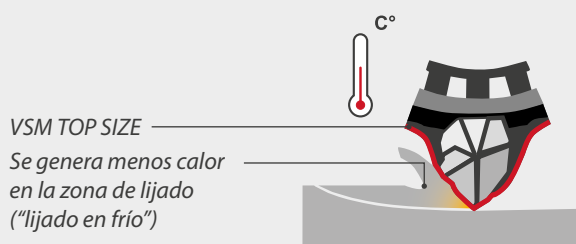
- > El **efecto autoafilante optimizado** al procesar aceros de alta aleación garantiza tasas de arranque de material muy altas
- > Menor temperatura en la superficie de contacto
- > Vida útil significativamente más larga

VSM CERAMICS · (CER)



- > Producto con **efecto autoafilante** para el procesamiento de aceros no aleados y aceros inoxidables
- > Alta tasa de arranque de material
- > El lijado en frío permite tiempos de contacto más largos

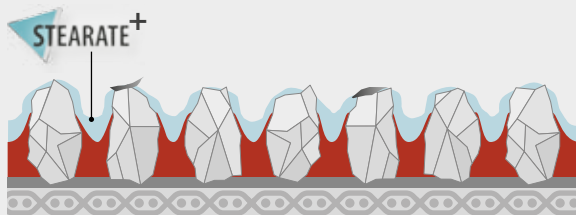
Capas adicionales de lijado activo VSM



Para el mecanizado en seco de aceros inoxidables termorresistentes y metales no férricos se recomienda utilizar **VSM TOP SIZE**. La capa adicional de lijado activo mejora el rendimiento de corte y reduce la temperatura en la zona de contacto. Esto incrementa significativamente la vida útil del abrasivo.

VSM STEARATE Plus y **VSM STEARATE** reducen significativamente la adhesión de virutas durante el procesamiento de metales no férricos y, por consiguiente, la incrustación de material en el abrasivo. La vida útil se prolonga de una forma tan significativa que la excelente tasa de arranque de material se mantiene incluso después de períodos prolongados de uso.

NEW



VSM STEARATE Plus

VSM, su especialista para la preparación de cordones de soldadura

Aproveche los abrasivos de altas prestaciones VSM:

- > Elevada capacidad de arranque por unidad de tiempo.
- > Prolongada durabilidad y, con ello, bajos costes de preparación.
- > Resultados constantes y acabados reproducibles.
- > Patrones de lijado, rugosidad superficial y grados de brillo definidos.
- > Ventajas de los productos **VSM TOP SIZE**:
 - > Mayor capacidad de desbaste.
 - > Menor temperatura en la zona de lijado, evitando así las decoloraciones.

Pueden depositar su confianza en VSM:

- > Productos de altas prestaciones: Made in Germany.
- > Asesoramiento in situ enfocado a su aplicación.
- > Fiabilidad de suministro.
- > Análisis de problemas y pre-tests en el "VSM Technical Center".
- > Conocimientos prácticos obtenidos gracias a la colaboración con más de 60 fabricantes de maquinaria de todo el mundo.
- > Red comercial global con filiales y socios en más de 70 países.

Su aplicación

Grúas



Máquinas de construcción



Palas excavadoras



Bastidores de maquinaria



Construcción naval



Puentes de acero



Ejemplo prácticos

Lijado de placas de acero estructural

VSM CERAMICS

XK888Z

Pieza de trabajo Placas de 15 mm de grosor

Material Acero estructural

Lijadora Máquina de Biselado

Polea de contacto > Diámetro: 400 mm
> Dureza: 95° Shore A
> Dentado: 1:1

Velocidad de corte 30 m/s

Avance 1,5 m/min

Medidas de la banda 120 × 2.500 mm

Granulometría 24, 36

Sustancias auxiliares Ninguna

Aplicación Biselar

Características:

- > Gran capacidad de corte gracias al soporte robusto y la generación continua de nuevas aristas de corte en el grano.
- > Empalmes de la banda de alta resistencia para el sistema de herramientas.
- > El grano cerámico VSM y la capa activa **VSM TOP SIZE** logran un lijado en frío.



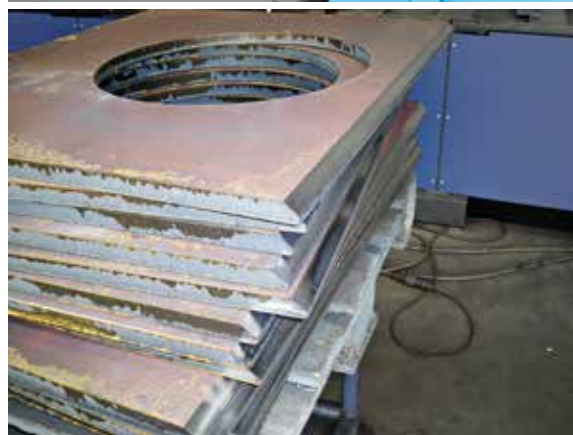
Lijado de componentes estructurales

VSM CERAMICS Plus XK885Y

Pieza de trabajo	Componentes estructurales
Material	Acero
Tipo de lijadora	Biseladora
Polea de contacto	> Diámetro: 400 mm > Dureza: 90° Shore A > Dentado: 2:1
Velocidad de corte	30 m/s
Avance	14 m/min
Medidas de la banda	100 × 3.200 mm
Granulometría	20, 24
Sustancias auxiliares	Ninguna
Aplicación	Biselar

Características:

- > Biselado de altas prestaciones, también con aceros duros de alta aleación.
- > Empalme de la banda optimizado.
- > El grano cerámico VSM y la capa activa **VSM TOP SIZE** logran un lijado en frío.



Biselado con abrasivos

En la preparación de cordones de soldadura, los abrasivos flexibles ofrecen muchas ventajas con respecto a otros métodos de biselar, como el cortar por láser o plasma, sierra, fresado o torneado.

Tecnología	Ventajas	Desventajas
Lijado	<ul style="list-style-type: none">> Apto para todas las clases de aceros y ángulos de biselado.> Apto para todos los anchos con una elevada calidad de bisel.> Insuperable precisión, rapidez y calidad.	
Oxicorte autógeno	<ul style="list-style-type: none">> Reducidos costes de inversión y desgaste.> Amplia cobertura de espesores de material.	<ul style="list-style-type: none">> Sólo sirve para acero estructural.> Cortes deficientes por debajo de 5 mm.> Deformaciones de material, se requieren retoques de alineación.> Elevado aporte térmico, gran zona afectada.> Escasa precisión de dimensiones.
Corte por plasma	<ul style="list-style-type: none">> Corte de aceros aleados y materiales de aluminio en gamas finas y medias.> Elevadas velocidades de corte.	<ul style="list-style-type: none">> Deformación térmica de las piezas.> Uso restringido hasta 30 mm.> Ancha línea de corte.
Corte por láser	<ul style="list-style-type: none">> Gran precisión de la pieza en la gama de chapas finas y medianas.> Reducido ancho de la línea de corte (0,2 – 0,4 mm).	<ul style="list-style-type: none">> Costes de inversión y de explotación muy elevados.> Rango limitado de anchos de chapa.
Chorro de agua	<ul style="list-style-type: none">> Sin alteraciones metalúrgicas en la superficie de corte.	<ul style="list-style-type: none">> Elevados costes de inversión y de explotación.
Serrado	<ul style="list-style-type: none">> Sin aporte térmico.	<ul style="list-style-type: none">> Utilización restringida hasta 10 mm.
Fresar / torneear	<ul style="list-style-type: none">> Superficies de corte limpias, exentas de rebabas y óxido.	<ul style="list-style-type: none">> Elevado desgaste con acero inoxidable.> Rango limitado de anchos de chapa.

Productos VSM recomendados para la preparación de cordones de soldadura



	Lijado de contacto	Biseladora	Amolado	Soporte	Clase de grano	Característica	20	24	36	40	50	60	80	100	120	Serie VSM
	●	●		Tela	VSM CERAMICS Plus	▼ TOP SIZE, ◊	■	■	■	■	■	■	■	■	■	XK885Y
	⊙	⊙		Tela	VSM CERAMICS Plus	▼ TOP SIZE, ◊	■	■	■	■	■	■	■	■	■	XK880Y
NEW	●	●		Tela	VSM CERAMICS Plus	◊			■	■	■	■				XK785Y
	●	●		Tela	VSM CERAMICS	▼ TOP SIZE, ◊		■	■							XK888Z
	●	●		Tela	VSM CERAMICS	▼ TOP SIZE, ◊	■	■	■	■	■					XK877Z
	⊙	⊙		Tela	VSM CERAMICS	▼ TOP SIZE, ◊		■	■	■	■	■	■	■	■	XK870X
	⊙	⊙		Tela	VSM CERAMICS	▼ TOP SIZE, ◊			■	■	■	■	■	■	■	XK850X
	⊙	⊙		Tela	VSM CERAMICS	◊		■	■	■	■	■	■	■	■	XK760X
	●	●		Tela	VSM ZIRCONIA ALUMINA	▼ TOP SIZE, ◊			■	■	■	■	■	■		KK815Y
	⊙	⊙		Tela	VSM ZIRCONIA ALUMINA	▼ TOP SIZE, ◊			■	■	■	■	■			ZK744X
	●	●		Tela	VSM ZIRCONIA ALUMINA	◊		■	■	■	■	■	■			KK715X
	●	●		Tela	VSM ZIRCONIA ALUMINA	◊		■	■	■	■					KK716
NEW			●	Fibra	VSM ACTIROX	▼ TOP SIZE			■							AF890
NEW			●	Fibra	VSM ACTIROX				■							AF799
			●	Fibra	VSM CERAMICS Plus	▼ TOP SIZE	■	■	■	■	■	■	■	■	■	XF885
			●	Fibra	VSM CERAMICS	▼ TOP SIZE		■	■	■	■	■	■	■	■	XF870
			⊙	Fibra	VSM CERAMICS	▼ TOP SIZE			■	■	■	■				XF850
			⊙	Fibra	VSM CERAMICS			■	■	■	■	■		■		XF760
NEW			○	Fibra	VSM STEARATE Plus	◄ STEARATE ⁺		■	■	■	■	■				XF733
			○	Fibra	VSM ZIRCONIA ALUMINA			■	■	■	■	■	■	■	■	ZF713

Leyenda:

- para presión de contacto baja o media
- ⊙ para presión de contacto media
- para presión de contacto media o alta
- ◊ apto para aplicaciones en húmedo

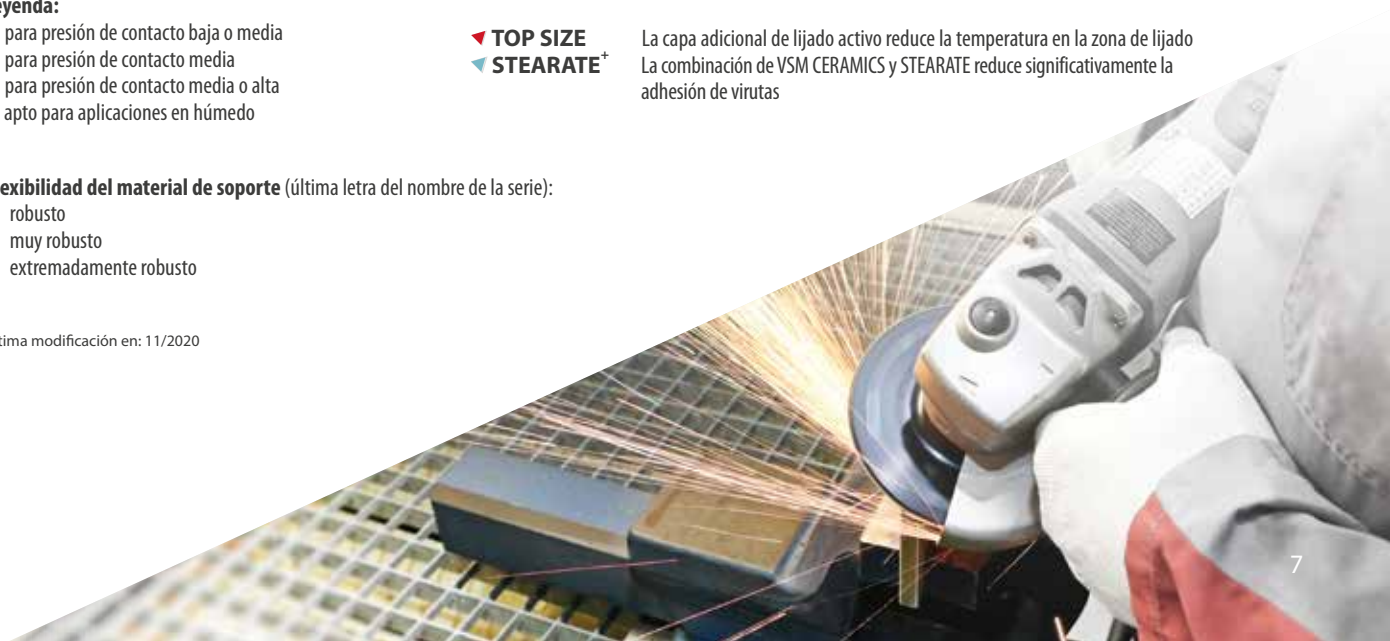
- ▼ TOP SIZE
- ◄ STEARATE⁺

La capa adicional de lijado activo reduce la temperatura en la zona de lijado. La combinación de VSM CERAMICS y STEARATE reduce significativamente la adhesión de virutas.

Flexibilidad del material de soporte (última letra del nombre de la serie):

- X robusto
- Y muy robusto
- Z extremadamente robusto

Última modificación en: 11/2020



Lider mundial en abrasivos.



Europa

Alemania (Casa matriz)

VSM · Vereinigte Schmirgel- und Maschinen-Fabriken AG
Siegmundstraße 17
30165 Hannover
T +49 511 3526 478
www.vsmabrasives.de

Chequia

VSM Abrasives s.r.o.
River Garden
5th Floor
Rohanské nábřeží 678/23
18600 Praha
T +420 277 015 300
www.vsmabrasives.cz

España

VSM · VITEX ABRASIVOS IBERICA, S.A.U.
Ctra. de Molins de Rei,
79A, Nave 8
08191 Rubí (Barcelona)
T +34 93 697 3411
www.vsmabrasives.es

Francia

VSM Impavide S.A.S.
52 Avenue Marcel Paul
93297 Tremblay en France
T +33 1 4151 0300
www.vsmabrasives.fr

Gran Bretaña

VSM Abrasives Ltd.
Unit 5, Joplin Court Sovereign
Business Park, Crownhill
Milton Keynes, MK8 0JP
T +44 19 0831 0207
www.vsmabrasives.co.uk

Hungría

VSM Abrasives Hungary Ltd.
Leshegy út 31
2310 Szigetszentmiklós
T + 36 24 519223
www.vsmabrasives.hu

Polonia

PFERD-VSM Sp. z o.o.
Ul. Polna 1A
62-025 Kostrzyn Wielkopolski
T +48 61 8970 480
www.pferdvsm.pl

Rusia

VSM AG · Russian Representative Office
141006, Moscow region
c. Mytishchi Volkovskoe
roadway vl. 5a, str. 1, of. 208
T +7 499 346 35 27
www.vsmabrasives.ru

Suiza

PFERD-VSM (Schweiz) AG
Zürichstr. 38 B
8306 Brüttisellen
T +41 44 805 2828
www.pferd-vsm.ch

Suecia

PFERD-VSM AB
Stockholmsvägen 18, 7 tr
18150 Lidingö
T +46 8 5647 2300
www.pferd-vsm.se

Turquía

STARCKE VSM VITEX Zimpara Teknolojisi Sanayi ve Dis Ticaret Ltd. Sti.
AYOSB Gazi Bulvari 8.
Sokak No: 5
Tuzla Istanbul
T +90 216 591 06 17
T +90 216 591 07 01
www.starckevsm.com

América

América Latina

VSM Latinoamérica S.A.S.
Carrera 9 No. 115 – 06
Edificio Tierra Firme Piso 17
Bogotá D.C., Colombia
T +57 1 639 8489
M +57 316 8311705
www.vsmabrasives-
latinamerica.com

VSM en Brasil

T +55 41 3071 8222
M +55 41 98837 9993

Canadá

VSM Abrasives Canada Inc.
2425 Wyecroft Road Unit #1
Oakville, Ontario
L6L 6R5
T +1 905 827 0005
www.vsmabrasives.ca

EE. UU.

VSM Abrasives Corp.
1012 East Wabash St.
O'Fallon
Mo. 63366
T +1 636 272 7432
us.vsmabrasives.com

Asia

China

VSM Abrasives (China) Co. Ltd.
Rooms 203/205, Building C,
No. 38, Xuxiang Road, Qingpu
District, Shanghai, P.R. China
Postal Code: 201702
T +86 21 5976 2011
www.vsmabrasives.com.cn

Tailandia

VSM Abrasives Asia Pacific Pte. Ltd.
Thailand Representative Office
444 Olympia Thai Tower, 13th FL
Ratchadaphisek Rd., Samsennok
Huay Kwang, Bangkok 10310
T +66 2 513 7441
www.vsmabrasives-apac.com



Visite nuestro website
www.vsmabrasives.com